



Sistemi per serramenti  
e facciate continue  
in alluminio

# Tecnica ed estetica nei serramenti

*Technical and aesthetic windows*

[alsistem.com](http://alsistem.com)  
[alsistemagazine.it](http://alsistemagazine.it)





La progettazione è il cuore del successo di **ALsystem**. Le alte performance di un sistema si raggiungono pensando il prodotto per un mercato che cerca risparmio energetico, accessibilità dei prodotti di qualità ed eccellenza dei sistemi.

*Design is the heart of ALsystem success. The high performances of a system can be reached considering the product for a market that is looking for the energy savings, accessibility of quality products and excellence of the systems.*

- **PLANET 45 PERSIANA - Venere PRO** ..... 7
- **PLANET 45**..... 8
- **PLANET 50 TT**..... 9
- **PLANET NE062 - PLANET 62 TT**..... 10
- **PLANET NE072 HT - PLANET 72 HT** ..... 11
- **TENDINA EASYSUN** ..... 12
- **CONCEPT 65** ..... 13
- **MATIC 50 TT** ..... 16
- **MATIC 62 TT** ..... 17
- **MATIC 72 HT** ..... 18
- **NATHURA 59**..... 22
- **NATHURA 70**..... 23
- **NATHURA 82**..... 24
- **NATHURA 92**..... 25
- **SLIDE 60**..... 28
- **SLIDE 65**..... 29
- **SLIDE NE0106 - SLIDE 80/106**..... 30
- **TOP SLIDE 160** ..... 31
- **SLIDE WOOD 160**..... 32
- **TOP SLIDE WOOD 214** ..... 33
- **SIRIO NE050 - SIRIO 50**..... 36
- **SIRIO 50 SG**..... 37
- **EASY DOOR** ..... 38
- **ELITE DOOR 72**..... 39



Arenzano Genova: Villa privata.

Persiane realizzate con sistema **Global 45**;  
finestre con sistema **Planet 50 TT**.

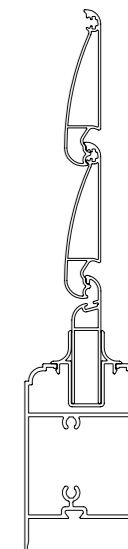


alsistem.com

**PLANET 45**  
persiana  
**VENERE PRO**

Persiane in alluminio a camera europea realizzate con la serie Planet 45; sistema di tenuta a doppio battente ed esclusivo sistema orientabile Venere Pro.

*Eurogroove aluminium shutters made with the Planet 45 series; double casement sealing system and exclusive revolving Venere Pro system.*



- Telaio da 45 mm
- Sistema orientabile Venere Pro con compensatore telescopico
- Disegno lamelle senza cave in vista e di ottima finitura
- Tempi di assemblaggio ridotti

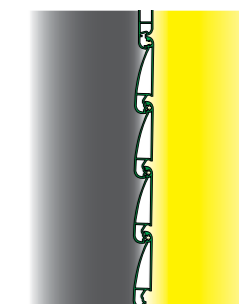
- *Frame section 45 mm*
- *Orientable system Venere Pro with telescopic adapter*
- *Profiles without showed hollow for an excellent finishing*
- *Reduced assembly times*

Resistenza  
al vento



classe  
**6**

Prove fisico meccaniche su persiana  
3 ante 3600 x 2400 mm



Il disegno delle lamelle assicura una chiusura perfetta. In abbinamento allo spazzolino risolve la criticità della luce riflessa sulle finiture di colore chiaro.

# PLANET 45

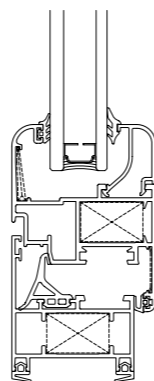


Sistema per serramenti non isolati a camera europea ad elevata ermeticità ricca di soluzioni tecniche ed estetiche.

Gamma di profili completa che comprende tutte le soluzioni: finestra, portafinestra, wasistas, bilico, monoblocco, sporgere, scorrevole parallelo, portoncini, porte automatiche, porte interne e persiana.

*System for non-insulated, hermetically sealed Eurogroove frame with an extensive range of technical and aesthetic solutions.*

*Complete range of profiles for all styles of window and door frames: French doors, awning and pivoting frames, single units, top hung frames, parallel sliding frames, wicket frames, automatic doors, internal doors and shutters.*



Prove fisico meccaniche su finestra 2 ante ribalta 1240 x 1440 mm

Permeabilità all'aria		classe 4
Tenuta all'acqua		classe E1200
Resistenza al vento		classe C5

- Serie battente marcata CE
- Sezione telaio 45 mm
- Sezione anta 53 mm
- Mostra architettonica nodo laterale 91 mm
- Mostra architettonica nodo centrale 143 mm
- Sistema di tenuta giunto aperto o doppio battente, a seconda delle soluzioni
- Ferramenta originale certificata fino a 170 kg di portata

- Casement windows series CE marked
- Frame section 45 mm
- Leaf section 53 mm
- Architectural show lateral node 91 mm
- Architectural show central node 143 mm
- Sealing system open joint or double swing, depending on the solutions
- Original certified hardware up to 170 kg capacity

# PLANET 50 TT



Sistema per serramenti a taglio termico a camera europea, rappresenta l'essenza dei sistemi Planet.

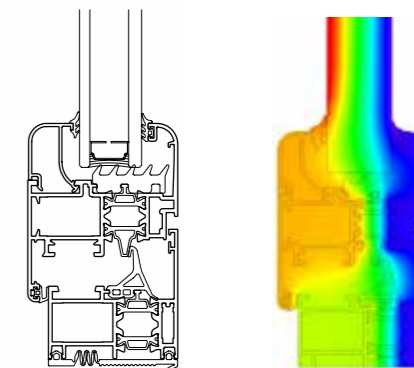
Anche se è la più piccola delle serie battenti a taglio termico offre alte prestazioni termiche ed acustiche soddisfacendo i più ampi parametri di legge.

Gamma di profili completa che comprende tutte le soluzioni: finestra, portafinestra, wasistas, bilico, monoblocco, sporgere, scorrevole parallelo, portoncini, il tutto proposto in diverse soluzioni tecniche ed estetiche.

*System for thermal break, Eurogroove doors and windows which represents the essence of the Planet systems.*

*Even though it is the smallest of the thermal break casement series it provides excellent thermal and acoustic performance, complying with the most wide-ranging legislative parameters.*

*Complete range of profiles that includes all styles of window and door frames: French doors, awning and pivoting frames, single units, top hung frames, parallel sliding and wicket frames - available in various technical and aesthetic solutions.*



Prove fisico meccaniche su portafinestra 2 ante ribalta 1500 x 2400 mm

Permeabilità all'aria		classe 4	Isolamento acustico		dB 42
Tenuta all'acqua		classe E750	Valori ottenuti su una finestra a 2 ante 1350x1650 mm con vetrocamera da 44 dB.		
Resistenza al vento		classe C5			

Isolamento termico	Uf 3.01 w/m²K	Ug 1.0 w/m²K	Uw 1.6 w/m²K
	Uf 3.01 w/m²K	Ug 1.0 w/m²K	Uw 1.9 w/m²K

Valori ottenuti su una finestra 1 e 2 ante 1230 x 1480 mm. Tutti i valori riportati sono certificati da ente notificato.

- Serie battente a taglio termico marcata CE
- Sezione telaio 50 mm
- Sezione anta 58 mm
- Mostra architettonica nodo laterale 91 mm
- Mostra architettonica nodo centrale 143 mm
- Sistema di tenuta giunto aperto o doppio battente a seconda della soluzioni
- Sistema di isolamento termico con barrette tubolari
- Ferramenta originale certificata fino a 170 kg di portata

- Thermal break casement series CE marked
- Frame section 50 mm
- Leaf section 58 mm
- Architectural show lateral node 91 mm
- Architectural show central node 143 mm
- Sealing system open joint or double swing, depending on the solutions
- Thermal insulation system with tubular bars
- Original hardware certified up to 170 kg capacity

# PLANET **neo 62**

## PLANET **62 TT**



Sistema in alluminio neociclato a taglio termico con barrette Neotech.

Il primo serramento con tracciabilità di filiera produttiva certificata.

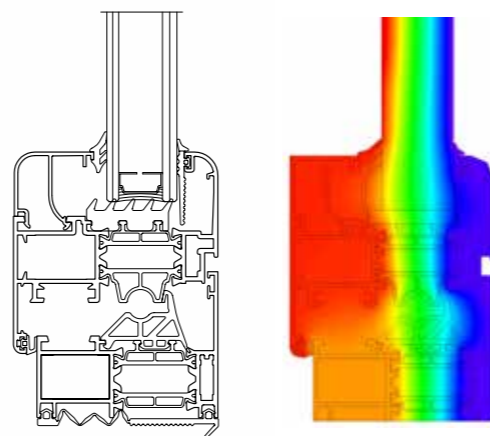
Il sistema è utile per l'ottenimento dei credit MR4 per la certificazione LEED dei nuovi edifici.

È in linea con le nuove disposizioni di legge sui bandi di gara pubblici per il rinnovo dei serramenti degli edifici della pubblica amministrazione.

*System in recycled thermal break aluminium with Neotech bars. First frame with certified supply chain traceability.*

*This system is useful for obtaining MR4 credits for LEED certification for new buildings.*

*It complies with new legislation on public tenders to renew frames in government buildings.*



- Serie battente a taglio termico marcata CE
- Sezione telaio 62 mm
- Sezione anta 70 mm
- Mostra architettonica nodo laterale 91 mm
- Mostra architettonica nodo centrale 143 mm
- Sistema di tenuta giunto aperto o doppio battente a seconda della soluzioni
- Sistema di isolamento termico con barrette a doppio tubolare
- Ferramenta originale certificata fino a 170 kg di portata

- Thermal break casement series CE marked
- Frame section 62 mm
- Leaf section 70 mm
- Architectural show lateral node 91 mm
- Architectural show central node 143 mm
- Sealing system open joint or double swing, depending on the solutions
- Thermal insulation system with double tubular bars
- Original hardware certified up to 170 kg capacity

Prove fisico meccaniche su finestra 2 ante ribalta 1500 x 1650 mm

Permeabilità all'aria	classe <b>4</b>	Isolamento acustico	<b>dB 44</b>
Tenuta all'acqua	classe <b>E1050</b>	Resistenza all'effrazione	classe <b>2</b>
Resistenza al vento	classe <b>C5</b>	Valore ottenuto su una finestra a 2 ante 1350x1650 mm con vetrocamera da 44 dB.	
Isolamento termico	<b>Uf 2.05 w/m²K</b>	<b>Ug 1.0 w/m²K</b>	<b>Uw 1.4 w/m²K</b>
	<b>Uf 2.05 w/m²K</b>	<b>Ug 1.0 w/m²K</b>	<b>Uw 1.6 w/m²K</b>

Valori ottenuti su una finestra 1 e 2 ante 1230 x 1480 mm. Tutti i valori riportati sono certificati da ente notificato.

# PLANET **neo 72**

## PLANET **72 HT**

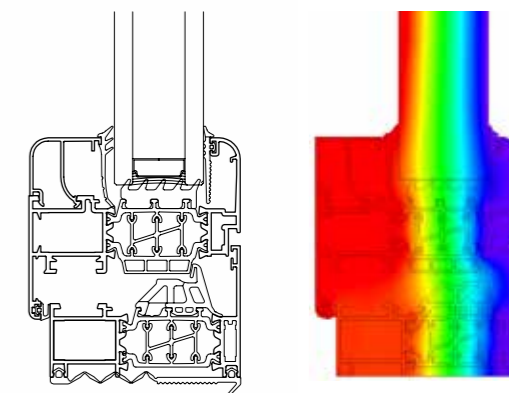


Serie iper termica al top della gamma Planet, propone livelli di resistenza meccanica oltre l'eccellenza. Con la nuova tecnologia hi-tech solution dona al prodotto elevatissimi standard termici ed acustici e garanzie di durabilità unici sul mercato.

Particolarmente indicata per case in classe A+.

*Top-level thermal series in the Planet range which offers significant mechanical strength and excellence. With its new cutting-edge technology it gives the product thermal and acoustic qualities of the highest standard, and durability guarantees unique to the market.*

*Especially recommended for class A+ houses.*



- Serie battente a taglio termico marcata CE
- Sezione telaio 72 mm
- Sezione anta 80 mm
- Mostra architettonica nodo laterale 91 mm
- Mostra architettonica nodo centrale 143 mm
- Sistema di tenuta giunto aperto o doppio battente a seconda della soluzioni
- Sistema di isolamento termico con barrette Hi-Tech solution composte da 2 barrette unite da un cuore
- Ferramenta originale certificata fino a 170 kg di portata
- Alto isolamento acustico

- Thermal break casement series CE marked
- Frame section 72 mm
- Leaf section 80 mm
- Architectural show lateral node 91 mm
- Architectural show central node 143 mm
- Sealing system open joint or double swing, depending on the solutions
- Thermal insulation system with Hi-Tech solution bars
- Original hardware certified up to 170 kg capacity
- High sound insulation

Prove fisico meccaniche su portafinestra 2 ante ribalta 1500 x 2400 mm

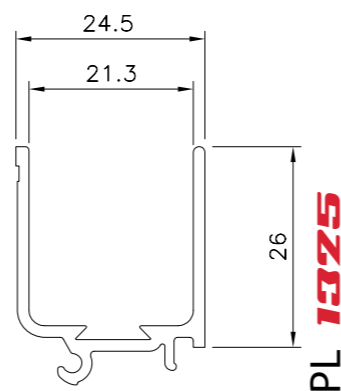
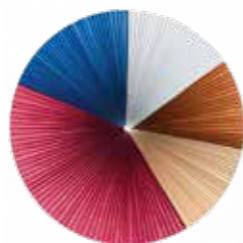
Permeabilità all'aria	classe <b>4</b>	Tenuta all'acqua	classe <b>E1350</b>	Resistenza al vento	classe <b>C4</b>	
Isolamento termico	<b>Uf 1.62 w/m²K</b>	<b>Ug 0.6 w/m²K</b>	<b>Uw 1.0 w/m²K</b>	<b>Uf 1.62 w/m²K</b>	<b>Ug 0.6 w/m²K</b>	<b>Uw 1.2 w/m²K</b>

Valori ottenuti su una finestra 1 e 2 ante 1230 x 1480 mm. Tutti i valori riportati sono certificati da ente notificato.

tendina ECLIPSE

Easysun è la tenda da sole oscurante completamente integrata alla vostra finestra. Il nuovo fermavetro cavo PL1325, montato sui sistemi Planet 50 e 62 TT, Planet 72 HT e Top Slide 160, funziona da binario per il montaggio a incastro della tenda. Easysun è semplice da installare e grazie ad una vasta gamma di colori e soluzioni, diventa un elemento d'arredo, di gestione della luce solare e di privacy.

*Easysun is a blind which is fully incorporated into your window. The new PL1325 glazing bead, fitted to the Planet 50 & 62TT, Planet 72 HT, and Top Slide 160 systems, acts as a track for the blind's joint assembly. Easysun is easy to install and, with the wide range of solutions and colours available, is also a decorative feature, manages sunlight, and ensures personal privacy.*



Fase 1



Fase 2



Fase 3

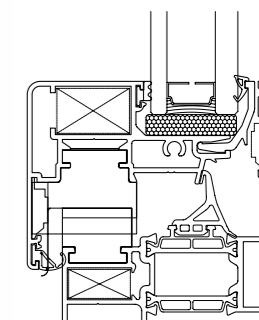


Video  
Guarda il video dell'installazione



Serie di profili dal design minimal con predominanza della parte vetrata, altamente apprezzata dai designer trova applicazione sia sul residenziale che sull'industriale.

*Series of minimal design profiles with a predominance of glazing which greatly appeals to designers. Finds application in domestic and industrial markets.*



- Serie battente con anta a scomparsa a taglio termico marcata CE
- Sezione telaio 65mm
- Sezione anta da 71 mm
- Mostra architettonica nodo laterale 75mm
- Mostra architettonica nodo centrale 83mm
- Sistema di tenuta giunto aperto
- Sistema di isolamento termico con barrette tubolari e anta fredda

- Thermal break casement series with blind leaf CE marked
- Frame section 65 mm
- Leaf section from 71 mm
- Architectural show lateral node 75 mm
- Architectural show central node 83 mm
- Sealing system open joint
- Thermal insulation system with tubular bars and cold leaf

Prove fisico meccaniche su finestra 2 ante ribalta 1500x1650 mm

Permeabilità all'aria		classe 4
Tenuta all'acqua		classe E1050
Resistenza al vento		classe C4
Isolamento termico	Uf	3.06 w/m²K
	Ug	1.0 w/m²K
Isolamento termico	Uw	1.6 w/m²K
	Uw	1.8 w/m²K

Valori ottenuti su una finestra 1 e 2 ante 1230 x 1480 mm .  
Tutti i valori riportati sono certificati da ente notificato.



Torino: complesso residenziale La Salle.

Scorrevoli realizzati con sistema alzante **Slide 106**;  
finestre con sistema **Planet 62 TT**.



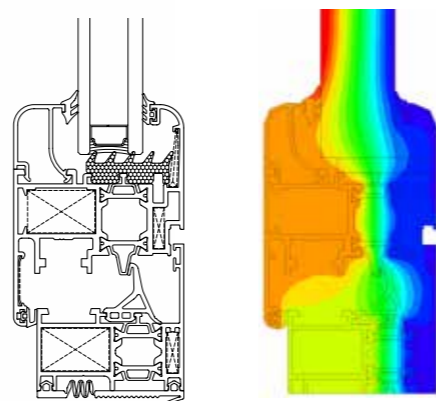


Sistema per serramenti a taglio termico con ferramenta perimetrale. Anche se è la più piccola delle serie battenti a taglio termico offre alte prestazioni termiche ed acustiche soddisfacendo i più ampi parametri di legge.

Gamma di profili che comprende le soluzioni: finestra, portafinestra, wasistas e monoblocco in versione fermavetro e vetro ad infilare.

*System for thermal break frames with perimeter fittings. Even though it is the smallest of the thermal break casement series it provides excellent thermal and acoustic performance, complying with the most wide-ranging legislative parameters.*

*Complete range of profiles for all styles of window and door frames: French doors, awning frames and single units in versions with/without glass beading.*



- Serie battente a taglio termico marcata CE
- Sezione telaio 50 mm
- Sezione anta 58 mm
- Mostra architettonica nodo laterale 97,5 mm
- Mostra architettonica nodo centrale 156 mm
- Sistema di tenuta giunto aperto
- Sistema di isolamento termico con barrette tubolari
- Serie impostata sull'impiego della ferramenta a nastro certificata fino a 120 kg di portata
- Alto isolamento acustico

- Thermal break casement series CE marked
- Frame section 50 mm
- Leaf section from 58 mm
- Architectural show lateral node 97,5 mm
- Architectural show central node 156 mm
- Sealing system open joint
- Thermal insulation system with tubular bars
- Certified hardware up to 120 kg capacity
- High sound insulation

Prove fisico meccaniche su finestra 2 ante ribalta 1500 x 1650 mm

Permeabilità all'aria		classe <b>4</b>	
Tenuta all'acqua		classe <b>E1200</b>	
Resistenza al vento		classe <b>C5</b>	
Isolamento termico	<b>Uf 3.01 W/m²K</b>	<b>Ug 1.0 W/m²K</b>	<b>Uw 1.6 W/m²K</b>
	<b>Uf 3.01 W/m²K</b>	<b>Ug 1.0 W/m²K</b>	<b>Uw 1.9 W/m²K</b>

Valori ottenuti su una finestra 1 e 2 ante 1230 x 1480 mm.  
Tutti i valori riportati sono certificati da ente notificato.

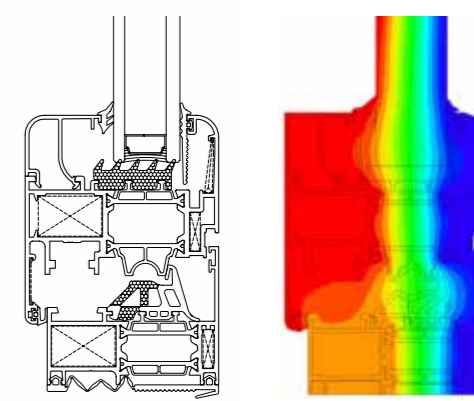


Serie super termica a ferramenta perimetrale con il miglior rapporto sezione/prestazioni di tutto il mercato.

Offre valori di isolamento termico ed acustico ad altissimi livelli; può offrire inoltre un grado di resistenza all'effrazione in Classe 2.

*Super thermal break series with perimeter fitting and best section/performance ratio on the market.*

*Offers superb thermal and sound insulation levels; also provides Class 2 resistance to breakage.*



- Serie battente a taglio termico marcata CE
- Sezione telaio 62 mm
- Sezione anta 70 mm
- Mostra architettonica nodo laterale 97,5 mm
- Mostra architettonica nodo centrale 156 mm
- Sistema di tenuta giunto aperto con pinna coestrusa per un maggior isolamento termico
- Sistema di isolamento termico con barrette a doppio tubolare
- Serie impostata sull'impiego della ferramenta a nastro certificata fino a 120 kg di portata
- Alto isolamento acustico

- Thermal break casement series CE marked
- Frame section 62 mm
- Leaf section from 70 mm
- Architectural node lateral node 97,5 mm
- Architectural node central node 156 mm
- Open joint sealing system
- Thermal insulation system with tubular bars
- Certified hardware up to 120 kg capacity
- High sound insulation

Prove fisico meccaniche su finestra 2 ante ribalta 1500 x 1650 mm

Permeabilità all'aria		classe <b>4</b>	
Tenuta all'acqua		classe <b>E1200</b>	
Resistenza al vento		classe <b>C5</b>	
Isolamento termico	<b>Uf 2.05 W/m²K</b>	<b>Ug 1.0 W/m²K</b>	<b>Uw 1.4 W/m²K</b>
	<b>Uf 2.05 W/m²K</b>	<b>Ug 1.0 W/m²K</b>	<b>Uw 1.6 W/m²K</b>

Valori ottenuti su una finestra 1 e 2 ante 1230 x 1480 mm.  
Tutti i valori riportati sono certificati da ente notificato.

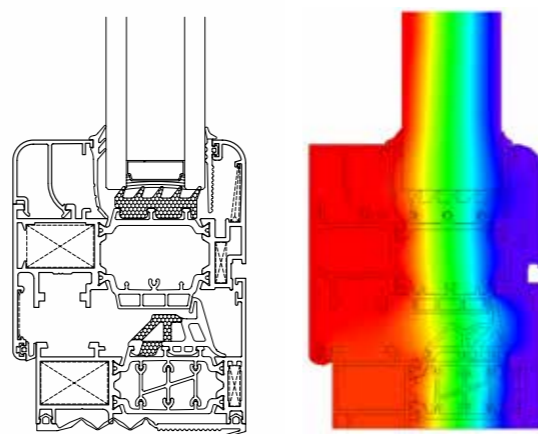


Serie iper termica al top della gamma. Propone livelli di resistenza meccanica oltre l'eccellenza; con la nuova tecnologia hi-tech solution dona al prodotto elevatissimi standard termici ed acustici.

La perfetta geometria conferisce all'infisso precisione nei giunti e garanzie di durabilità unici sul mercato, può offrire inoltre un grado di resistenza all'effrazione in Classe 2.

*Top-level thermal series in the range. Provides significant mechanical strength and excellence; with its new cutting-edge technology it gives the product thermal and acoustic qualities of the highest standard.*

*Its perfect geometry gives frames precision at the joints and durability guarantees unique to the market; also provides class 2 resistance to breakage.*



- Serie battente a taglio termico marcata CE
- Sezione telaio 72 mm
- Sezione anta 80 mm
- Mostra architettonica nodo laterale 97,5 mm
- Mostra architettonica nodo centrale 156 mm
- Sistema di tenuta giunto aperto con pinna coestrusa per un maggior isolamento termico
- Sistema di isolamento termico con barrette Hi-Tech solution composte da 2 barrette unite da un cuore
- Serie impostata sull'impiego della ferramenta a nastro certificata fino a 120 kg di portata
- Alto isolamento acustico

- Thermal break casement series CE marked
- Frame section 72 mm
- Leaf section from 80 mm
- Architectural show lateral node 97,5 mm
- Architectural show central node 156 mm
- Open joint sealing system with co-extruded fin for an increased heat insulation
- Thermal insulation system with Hi-Tech solution bars
- Certified hardware up to 120 kg capacity
- High sound insulation

Permeabilità all'aria



classe 4

Tenuta all'acqua



classe E1200

Resistenza al vento



classe C5

Isolamento termico

Uf 1.62 W/m²K

Ug 0.6 W/m²K

Uw 1.0 W/m²K

Uf 1.62 W/m²K

Ug 0.6 W/m²K

Uw 1.2 W/m²K

Prove fisico meccaniche su finestra 2 ante ribalta 1500 x 1650 mm

psi 0,045

Valori ottenuti su una finestra 1 e 2 ante 1230 x 1480 mm.

Tutti i valori riportati sono certificati da ente notificato.

Roma: Chiesa S.S. Trinità.

Vetrate della navata e finestre realizzate con sistema Planet 62 HT.



Quartucciu, Cagliari: biblioteca comunale di Quartucciu.

Copertura della facciata curva, inclinata e a spicchio, realizzata con sistema **Sirio 50**.



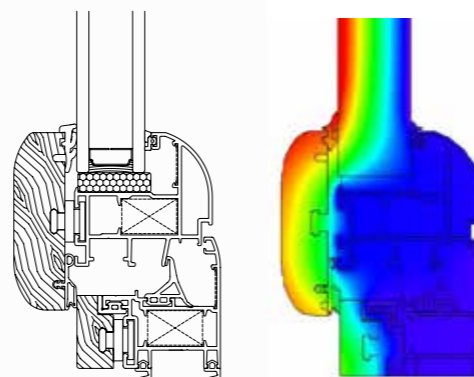


Serie alluminio legno non isolata che utilizza tutti gli accessori, i legni e le guarnizioni del Nathura 70.

Le prestazioni ambientali e termiche soddisfano gran parte delle zone climatiche italiane.

*Non-insulated wood aluminium series with all accessories, wood and seals from Nathura 70.*

*The environmental and thermal benefits meet the requirements of varied weather conditions in Italy.*



- Sezione telaio 59 mm
- Sezione anta 79 mm
- Nodo laterale 97 mm
- Nodo centrale 152 mm
- Sistema di tenuta giunto aperto
- Serie impostata sull'impiego della ferramenta a nastro pista 16 certificata fino a 130 kg di portata

- Frame section 59 mm
- Leaf section from 79 mm
- Architectural show lateral node 97 mm
- Architectural show central node 152 mm
- Open joint sealing system
- Certified hardware up to 130 kg capacity

Prove fisico meccaniche su finestra 2 ante ribalta 1500 x 1650 mm

Permeabilità all'aria		classe <b>4</b>		
Tenuta all'acqua		classe <b>E1200</b>		
Resistenza al vento		classe <b>C4</b>		
Isolamento termico		<b>Uf 3.07 W/m²K</b>	<b>Ug 1.0 W/m²K</b>	<b>Uw 1.6 W/m²K</b>
		<b>Uf 3.07 W/m²K</b>	<b>Ug 1.0 W/m²K</b>	<b>Uw 1.8 W/m²K</b>

psi 0,051

Valori ottenuti su una finestra 1 e 2 ante 1230 x 1480 mm.  
Tutti i valori riportati sono certificati da ente notificato.



Serie alluminio legno a taglio termico con ferramenta perimetrale.

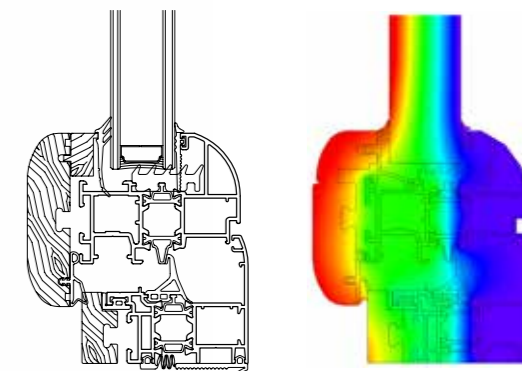
Ripropone tutte le caratteristiche tecniche della serie Planet.

Eccellente lavorabilità e altissime prestazioni ambientali termiche ed acustiche sposano il calore del legno. Interno in diverse tinte che soddisfano le più svariate richieste architettoniche.

Gamma di profili completa che comprende tutte le soluzioni: finestra, portafinestra, wasistas, bilico, scorrevole parallelo, portoncini anche per apertura esterna.

*Thermal break aluminium wood series with perimeter fittings. Reintroduces all technical characteristics of the Planet series. Excellent workability and exceptional thermal and acoustic environmental benefits work well with the warmth of the wood. Interior in various shades that satisfy the most varied architectural requirements.*

*Complete range of profiles for all styles of window and door frames: French doors, awning and pivoting frames, parallel sliding and wicket frames, also for external openings.*



- Serie battente alluminio-legno a taglio termico marcata CE
- Sezione telaio 70 mm
- Sezione anta 90 mm
- Mostra architettonica nodo laterale 97 mm
- Mostra architettonica nodo centrale 152 mm
- Sistema di tenuta giunto aperto o doppio battente a seconda delle soluzioni
- Sistema di isolamento termico con barrette tubolari
- Serie impostata sull'impiego della ferramenta a nastro certificata fino a 130 kg di portata
- Alto isolamento acustico

- Alu-wood thermal break casement CE marked
- Frame section 70 mm
- Leaf section from 90 mm
- Architectural show lateral node 97 mm
- Architectural show central node 152mm
- Sealing system open joint or double swing depending on the solutions
- Thermal insulation system with tubular bars
- Certified hardware up to 130 kg capacity
- High sound insulation

Prove fisico meccaniche su finestra 2 ante ribalta 1500 x 1650 mm

Permeabilità all'aria		classe <b>4</b>		
Tenuta all'acqua		classe <b>E1500</b>		
Resistenza al vento		classe <b>C5</b>		
Isolamento termico		<b>Uf 2.20 W/m²K</b>	<b>Ug 0.6 W/m²K</b>	<b>Uw 1.1 W/m²K</b>
		<b>Uf 2.20 W/m²K</b>	<b>Ug 0.6 W/m²K</b>	<b>Uw 1.4 W/m²K</b>

psi 0,045

Valori ottenuti su una finestra 1 e 2 ante 1230 x 1480 mm.  
Tutti i valori riportati sono certificati da ente notificato.



Serie alluminio-legno a taglio termico con ferramenta perimetrale.

Ripropone tutte le caratteristiche tecniche della serie Planet.

L'abbinamento del legno interno, proponibile in diverse tinte, soddisfa le più svariate richieste architettoniche.

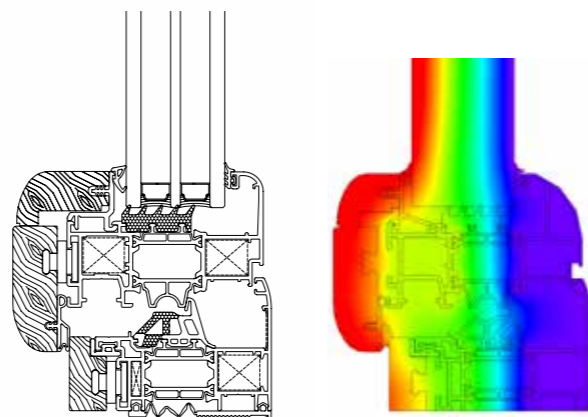
Alte prestazioni di isolamento termico.

*Thermal break aluminium wood series with perimeter fittings.*

*Reintroduces all technical characteristics of the Planet series.*

*The combination with interior wood, available in various shades, satisfies the most varied architectural requirements.*

*High thermal insulation performance levels.*



- Serie battente alluminio-legno a taglio termico marcata CE
- Sezione telaio 82 mm
- Sezione anta 102 mm
- Mostra architettonica nodo laterale 97 mm
- Mostra architettonica nodo centrale 152 mm
- Sistema di tenuta giunto aperto o doppio battente a seconda delle soluzioni
- Sistema di isolamento termico con barrette a doppio tubolare
- Serie impostata sull'impiego della ferramenta a nastro certificata fino a 130 kg di portata
- Alto isolamento acustico

- *Alu-wood thermal break casement CE marked*
- *Frame section 82 mm*
- *Leaf section from 102 mm*
- *Architectural show lateral node 97 mm*
- *Architectural show central node 152 mm*
- *Sealing system open joint or double swing depending on the solutions*
- *Thermal insulation system with double tubular bars*
- *Certified hardware up to 130 kg capacity*
- *High sound insulation*

Prove fisico meccaniche su finestra 2 ante ribalta 1500 x 1650 mm

Permeabilità all'aria		classe 4
Tenuta all'acqua		classe E1500
Resistenza al vento		classe C5
Isolamento termico	Uf	1.79 W/m²K
	Ug	0.6 W/m²K
	Uw	1.0 W/m²K
	Uf	1.79 W/m²K
	Ug	0.6 W/m²K
	Uw	1.2 W/m²K

Valori ottenuti su una finestra 1 e 2 ante 1230 x 1480 mm.  
Tutti i valori riportati sono certificati da ente notificato.

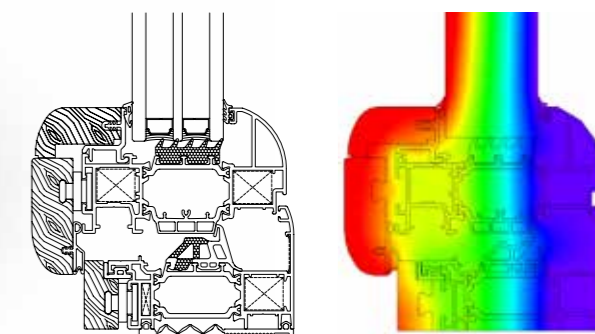


Serie alluminio-legno a taglio termico con ferramenta perimetrale.

Stesse caratteristiche della serie Nathura 82 ma con prestazioni di isolamento termico ancora più elevate.

*Thermal break aluminium wood series with perimeter fittings.*

*Same characteristics as the Nathura 82 series but with even higher thermal insulation performance levels.*



- Serie battente alluminio-legno a taglio termico marcata CE
- Sezione telaio 92 mm
- Sezione anta 112 mm
- Mostra architettonica nodo laterale 97 mm
- Mostra architettonica nodo centrale 152 mm
- Sistema di tenuta giunto aperto o doppio battente a seconda delle soluzioni
- Sistema di isolamento termico con barrette da 38 mm
- Serie impostata sull'impiego della ferramenta a nastro certificata fino a 130 kg di portata
- Alto isolamento acustico

- *Alu-wood thermal break casement CE marked*
- *Frame section 92 mm*
- *Leaf section from 112 mm*
- *Architectural show lateral node 97 mm*
- *Architectural show central node 152 mm*
- *Sealing system open joint or double swing depending on the solutions*
- *Thermal insulation system with bars 38mm*
- *Certified hardware up to 130 kg capacity*
- *High sound insulation*

Prove fisico meccaniche su finestra 2 ante ribalta 1500 x 1650 mm

Permeabilità all'aria		classe 4
Tenuta all'acqua		classe E1500
Resistenza al vento		classe C5
Isolamento termico	Uf	1.59 W/m²K
	Ug	0.6 W/m²K
	Uw	1.0 W/m²K
	Uf	1.59 W/m²K
	Ug	0.6 W/m²K
	Uw	1.1 W/m²K

Valori ottenuti su una finestra 1 e 2 ante 1230 x 1480 mm.  
Tutti i valori riportati sono certificati da ente notificato.

Torre Melissa, **Crotone**: Grand Hotel Balestrieri.

Facciate realizzate con sistema **Sirio 50**; scorrevoli con sistema **Slide 106**; finestre con sistema **Planet 62TT**.



Sistema scorrevole non isolato basato su concetti di essenzialità e funzionalità; permette molteplici soluzioni tutte con discreti livelli di ermeticità.

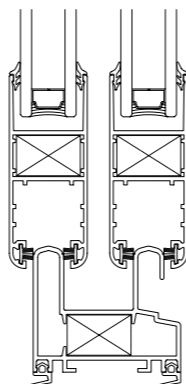
Si abbina al Planet 45 per realizzare verande.

E' prevista anche la zanzariera integrata al sistema.

*Non-insulated sliding system based on concepts of functionality and essentiality. Enables numerous solutions with different sealing features.*

*Combines with Planet 45 to make porches.*

*Fly screen incorporated into system also provided.*

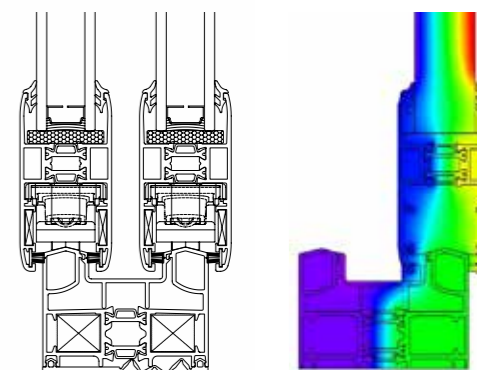


- Serie scorrevole non isolata
- Sezione telaio 53 mm
- Sezione anta 28 mm
- Mostra architettonica nodo laterale 107 mm
- Mostra architettonica nodo inferiore 107 mm
- Mostra architettonica nodo superiore 107 mm
- Mostra architettonica nodo centrale 71 mm
- Sistema di tenuta con spazzolino in tessuto che rende silenziosa la movimentazione delle ante.
- Ferramenta con portate da 60 kg ad anta.

- Slide uninsulated series
- Frame section 53 mm
- Sash section 28 mm
- Architectural show lateral node 107 mm
- Architectural show lower node 107 mm
- Architectural show higher node 107 mm
- Architectural show central node 71 mm
- Sealing system with cloth brushes that makes the door movement silent
- Hardware up to 60 kg capacity per door

Prove fisico meccaniche su Porta-Finestra 4 ante scorrevoli 3200 x 2100 mm

Permeabilità all'aria		classe 4
Tenuta all'acqua		classe 6A
Resistenza al vento		classe A4



Sistema a taglio termico per la costruzione di serramenti scorrevoli con soluzioni a 2, 3 vie, con ante fisse e mobili.

Si può abbinare al Planet 50 per realizzare giardini d'inverno. E' prevista anche la zanzariera integrata al sistema.

*Thermal break system for the construction of sliding frames with 2/3-way systems with fixed or mobile leaf.*

*Combines with Planet 50 to make conservatories. Fly screen incorporated into system also provided.*

- Sezione telaio 65 mm
- Sezione anta mobile 36 mm
- Mostra architettonica nodo centrale 75 mm
- Sistema di tenuta con spazzolini in polipropilene con pinna in tessuto
- Ferramenta con portata da 180 Kg per anta

- Frame section 65 mm
- Sash section 36 mm
- Architectural show central node 75 mm
- Sealing system with PP brushes
- Hardware up to 180 kg capacity per sash

Prove fisico meccaniche su Porta-Finestra 2 ante scorrevoli 2200 x 2400 mm

Permeabilità all'aria		classe 3			
Tenuta all'acqua		classe 7A			
Resistenza al vento		classe B3			
Isolamento termico	<p>psi 0,051</p> <table border="1"> <tr> <td>Uf 3.42 w/m²K</td> <td>Ug 1.0 w/m²K</td> <td>Uw 1.8 w/m²K</td> </tr> </table>		Uf 3.42 w/m²K	Ug 1.0 w/m²K	Uw 1.8 w/m²K
Uf 3.42 w/m²K	Ug 1.0 w/m²K	Uw 1.8 w/m²K			

Valori ottenuti su una porta-finestra 2 ante 1480 x 2180 mm. Tutti i valori riportati sono certificati da ente notificato.

# SLIDE **neo106**

## SLIDE **106**

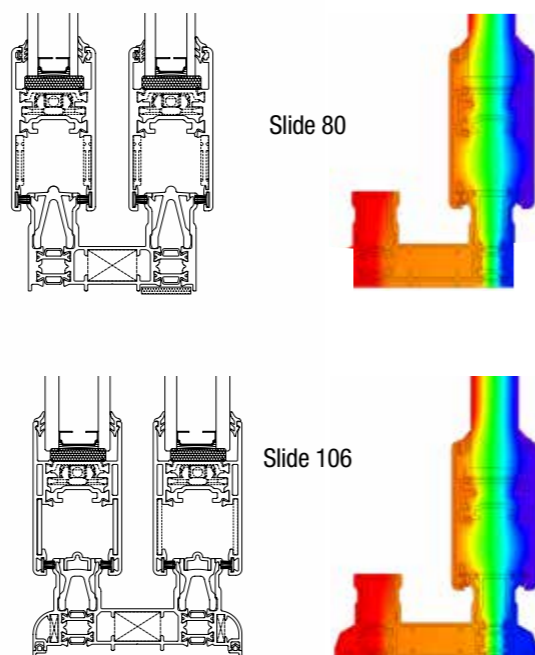
### SLIDE **80**

Sistemi a taglio termico per serramenti scorrevoli e alzanti. Rivoluziona il mercato grazie agli eccellenti risultati termici ed acustici.

Completo e versatile, comprende tutte le soluzioni: finestre e portafinestra nelle versioni monovia, con anta scomparsa, 2 e 3 vie, con soglia ribassata.

*Thermal break system for lift and slide frames. Has revolutionised the market due to excellent thermal and acoustic results.*

*Complete and versatile, includes all solutions: one-way windows and French doors with concealed leaf, 2 and 3-way versions with lowered sill.*



- Serie scorrevole e alzante a taglio termico marcata CE
- Sezione telaio 80 mm (slide80) e 106 (slide106)
- Sezione anta 40 mm (slide80) e 45 (slide106)
- Mostra architettonica nodo laterale 116 mm
- Mostra architettonica nodo centrale 90 mm
- Sistema con spazzolino per versione scorrevole, con guarnizioni per versione alzante
- Sistema di isolamento termico con barrette complanari sulle ante e complanari - tubolari sui telai
- Ferramenta sia scorrevole che alzante con portate fino a 200 kg
- Slide and lift and slide series with thermal break CE marked
- Frame section 80 mm (slide80) and 106 (slide106)
- Sash section 40 mm (slide80) and 45 (slide106)
- Architectural show lateral node 116 mm
- Architectural show central node 90 mm
- System with brushes for sliding version, gaskets for lift and slide version
- Thermal insulation system with complanar bars on the sash doors and complanar/tubular on frames
- Slide and lift and slide hardware up to 200 kg capacity

Prove fisico meccaniche su porta finestra 2 ante versione alzante 2200 x 2400 mm

Permeabilità all'aria	classe 4	Isolamento acustico	dB 38
Tenuta all'acqua	classe E1500	Valore ottenuto su uno scorrevole 2200 x 2400 mm con vetrocamera da 44 dB.	
Resistenza al vento	classe B3/B4		
Isolamento termico	Uf 2.86 w/m²K	Ug 1.0 w/m²K	Uw 1.8 w/m²K
	Uf 2.86 w/m²K	Ug 1.0 w/m²K	Uw 2.0 w/m²K

psi 0,051

Valori ottenuti su una porta-finestra 2 ante 1480 x 2180 e finestra a 2 ante 1230x1480 mm. Tutti i valori riportati sono certificati da ente notificato.

# TOP SLIDE **160**

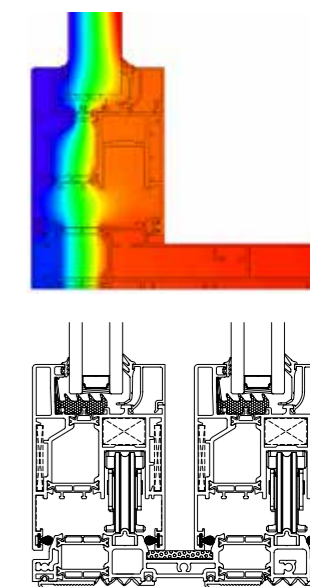
Sistema a taglio termico per serramenti alzanti al top della gamma.

La sezione importante e gli spessori elevati permettono portate a partire da 300 kg per anta; i carrelli scorrono su profili di acciaio inox AISI 316 grazie ai quali il meccanismo scorre facilmente anche con pesi elevati ed è resistente alla corrosione salina.

*Thermal break system for top of the range lift and slide frames.*

*The main section and increased thicknesses enable capacities starting from 300 kg per sash.*

*The carriages slide on AISI 316 stainless steel profiles allowing the mechanism to slide easily even at heavy weights, and are also resistant to saline corrosion.*



- Serie alzante a taglio termico marcata CE
- Sezione telaio 160 mm
- Sezione anta 72 mm
- Mostra architettonica nodo laterale 133 mm
- Mostra architettonica nodo inferiore 118 mm
- Mostra architettonica nodo superiore 142 mm
- Mostra architettonica nodo centrale 113 mm
- Sistema di tenuta con guarnizioni termoplastiche a palloncino tri-estruso oppure guarnizioni a palloncino in materiale espanso rivestito
- Sistema di isolamento termico con barrette complanari doppio tubolare
- Ferramenta con portata 300 e 400 kg
- Lift and slide series with thermal cut CE marked
- Frame section 160 mm
- Sash section 72 mm
- Architectural show lateral node 133 mm
- Architectural show lower node 118 mm
- Architectural show higher node 142 mm
- Architectural show central node 113 mm
- Thermal system with tri-extruded thermoplastic gaskets or foam coated
- Thermal insulation system with complanar double tubular bars
- Hardware up to 300 and 400 kg capacity

Prove fisico meccaniche su campione 4450 x 6000 mm

Permeabilità all'aria	classe 4	Isolamento acustico	dB 40
Tenuta all'acqua	classe E1200	Valore ottenuto su uno scorrevole 2200 x 2400 mm con vetrocamera da 44 dB.	
Resistenza al vento	classe C4		
Isolamento termico	Uf 2.76 w/m²K	Ug 0.6 w/m²K	Uw 1.6 w/m²K

psi 0,045

Valori ottenuti su una porta-finestra 2 ante 1480 x 2180 mm. Tutti i valori riportati sono certificati da ente notificato.





alsistem.com

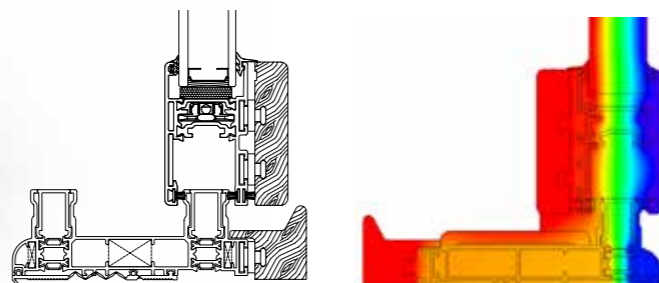
# SLIDE WOOD<sup>160</sup>

Gamma di profili completa che comprende tutte le soluzioni: finestra e portafinestra disponibili nelle versioni monovia, con anta a scomparsa, 2 e 3 vie, con soglia ribassata e abbinabile alla serie battente.

Offre gli stessi livelli prestazionali della serie Slide 106 ma in più dona calore interno grazie al legno che copre totalmente l'alluminio. Garantisce resistenza alle intemperie e durabilità nel tempo.

*Complete range of profiles for all styles of window and door frames: windows and French doors available in one-way version with concealed leaf, 2 and 3-way versions with lowered sill and compatible with case-ment series.*

*Provides same performance levels as the Slide 106 series but also provides internal warmth due to the wood covering the aluminium completely. Guaranteed resistance to bad weather and lasts over time.*



- Serie scorrevole e alzante alluminio-legno a taglio termico marcata CE
- Sezione telaio 160 mm
- Sezione anta 67 mm
- Mostra architettonica nodo laterale 116 mm
- Mostra architettonica nodo centrale 90 mm
- Sistema con spazzolino per versione scorrevole, con guarnizioni per versione alzante
- Sistema di isolamento termico con barrette complanari sulle ante e complanari - tubolari sui telai
- Ferramenta sia scorrevole che alzante con portata fino a 200 kg
- *Alu-wood slide and lift and slide series*
- *Frame section 160 mm*
- *Sash section 67 mm*
- *Architectural show lateral node 116 mm*
- *Architectural show central node 90 mm*
- *System with brushes for slide version, gaskets for lift and slide version*
- *Thermal insulation system with complanar bars on the sashes and complanar/tubular on frames*
- *Slide and lift and slide hardware up to 200 kg capacity*

Prove fisico meccaniche su porta-finestra 2 ante versione alzante 2200 x 2400 mm

Permeabilità all'aria		classe 4
Tenuta all'acqua		classe E1500
Resistenza al vento		classe C4
Isolamento termico	psi 0,051	
	<b>Uf 2.84 w/m²K</b>	<b>Ug 1.0 w/m²K</b>
	<b>Uw 1.7 w/m²K</b>	

Valori ottenuti su una porta-finestra 2 ante 1480 x 2180 mm. Tutti i valori riportati sono certificati da ente notificato.



alsistem.com

# TOP SLIDE WOOD<sup>214</sup>

Sistema per serramenti alzanti a scorrere a taglio termico per grandi dimensioni e peso.

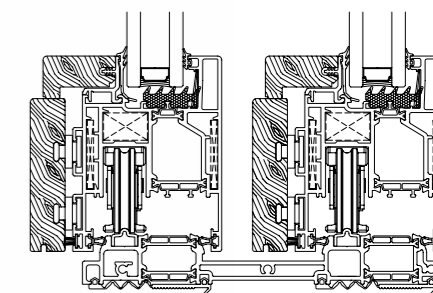
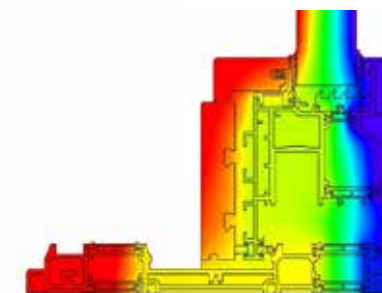
Elevate prestazioni, classi di tenuta e di isolamento acustico.

Un sistema Top del mercato.

*System with thermal break lift and slide frames for large weights and dimensions.*

*High level of performance, seal class and acoustic insulation.*

*Top of the range system on the market.*



- Sezione telaio 214 mm
- Sezione anta 99 mm
- Mostra architettonica nodo laterale 133 mm
- Mostra architettonica nodo inferiore 118 mm
- Mostra architettonica nodo superiore 142 mm
- Mostra architettonica nodo centrale 113 mm
- Sistema di tenuta con guarnizioni termoplastiche a palloncino tri-estruso oppure guarnizioni a palloncino in materiale espanso rivestito
- Sistema di isolamento termico con barrette complanari doppio tubolare
- Ferramenta con portata 300 e 400 kg
- *Frame section 214 mm*
- *Sash section 99 mm*
- *Architectural show lateral node 133 mm*
- *Architectural show lower node 118 mm*
- *Architectural show higher node 142 mm*
- *Architectural show central node 113 mm*
- *Thermal system with tri-extruded thermoplastic gaskets or foam coated*
- *Thermal insulation system with complanar double tubular bars*
- *Hardware up to 300 and 400 kg capacity*

Prove fisico meccaniche su Porta-finestra alzante scorrevole 2 ante 4435 x 2400 mm

Permeabilità all'aria		classe 4
Tenuta all'acqua		classe E1050
Resistenza al vento		classe C4
Isolamento termico	psi 0,045	
	<b>Uf 2.66 w/m²K</b>	<b>Ug 0.6 w/m²K</b>
	<b>Uw 1.6 w/m²K</b>	

Valori ottenuti su una porta-finestra 2 ante 1480 x 2180 mm. Tutti i valori riportati sono certificati da ente notificato.

Palermo: deposito AMAT.

Facciata realizzata con sistema **Sirio 50**; finestre con sistema **Planet 50 TT**; porte interne con sistema **Planet 45**.



Sistema per facciate continue a montanti-traverse con una gamma di profilati completa che consente di realizzare soluzioni piane verticali, con angoli variabili sia concavi che convessi, in orizzontale ed in verticale, coperture e soluzioni piramidali.

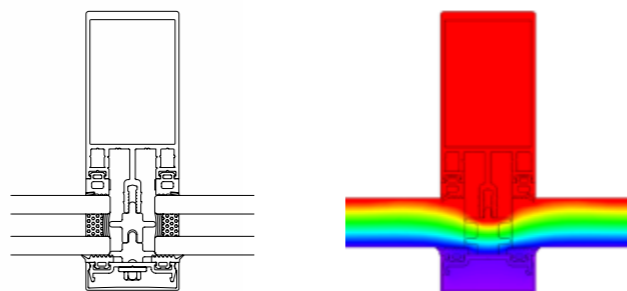
Permette scelte alternative sui metodi di montaggio, che possono essere frontali o sequenziali, e sui metodi di assemblaggio tra montanti e traversi, che possono avvenire tramite viti o perni.

Accessori e guarnizioni originali garantiscono ottimi risultati di resistenza agli agenti atmosferici.

*System for continuous jamb-crossbar façades with a complete range of profiles that make it possible to create vertical plane solutions with concave and convex angles, horizontally and vertically, and pyramid solutions and roofing.*

*Enables alternative choices for fitting methods, which may be front-wise or sequential, and between crossbar and jamb assembly methods using screws or pins.*

*Original accessories and seals ensure excellent results in terms of atmospheric agents.*



- Mostra architettonica interna 50 mm
- Mostra architettonica esterna 50 mm
- Profondità montanti da 18 a 250 mm
- Profondità traversi da 18 a 204 mm
- Tamponamenti o vetrazioni previste da 2 sino a 43 mm
- Sistemi di apertura a sporgere e a battente, sia non isolati che a taglio termico

- Architectural show inside node 50 mm
- Architectural show outside node 50 mm
- Mullions depth from 18 to 250 mm
- Transoms depth from 18 to 204 mm
- glazing provided from 2 to 43 mm
- Top hung and casement system both not insulated and with thermal break

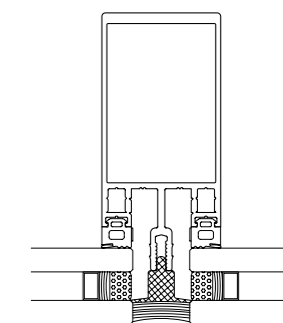
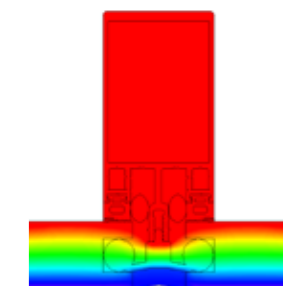
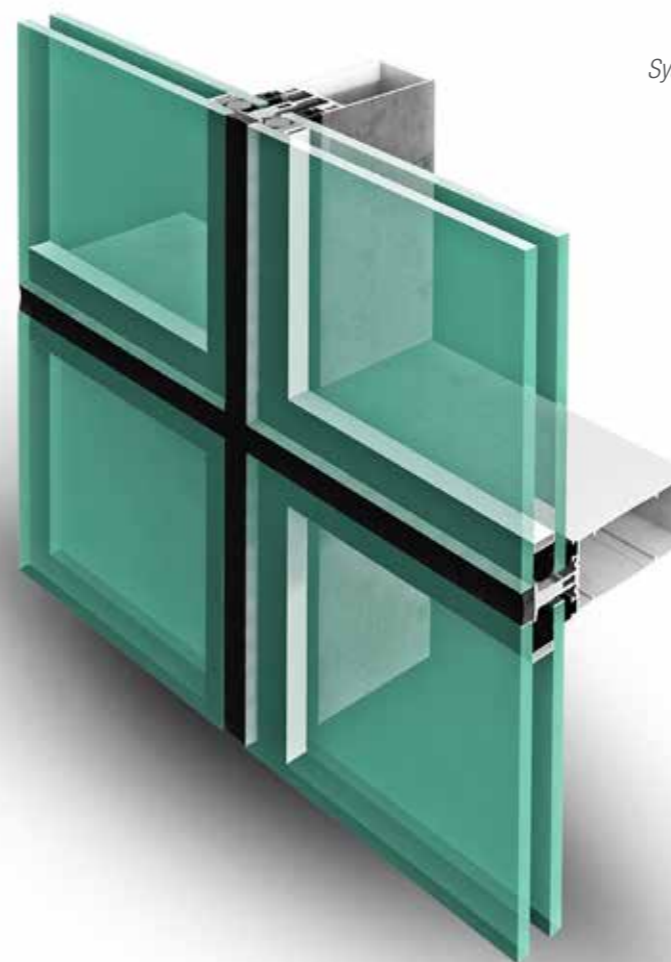
Prove fisico meccaniche su campione 4450 x 6000 mm

Permeabilità all'aria		classe <b>4</b>
Tenuta all'acqua		classe <b>RE750</b>
Resistenza al vento		<b>+ -</b> <b>3,0 kN/m²</b>
Isolamento termico	<b>Uf traverso</b>	<b>1.2 - 1.8 W/m²K</b>
	<b>Uf montante</b>	<b>1.2 - 1.9 W/m²K</b>

Prove fisico meccaniche su campione da 4450x6000 mm

Sistema per facciate continue montanti e traversi con vetro strutturale.

*System for continuous jamb-crossbar façades with structural glazing.*



- Mostra architettonica interna 50 mm
  - Mostra architettonica esterna 20 mm
  - Profondità montanti da 18 a 250 mm
  - Profondità traversi da 18 a 204 mm
  - Tamponamenti o vetrazioni previsti da 30 sino a 36 mm
  - Sistema di apertura a sporgere sia non isolati che a taglio termico
- Architectural show inside node 50 mm
  - Architectural show outside node 20 mm
  - Mullions depth from 18 to 250 mm
  - Transoms depth from 18 to 204 mm
  - glazing provided from 30 to 36 mm
  - Top hung system not insulated and with thermal break

Prove fisico meccaniche su campione da 3700x4000 mm

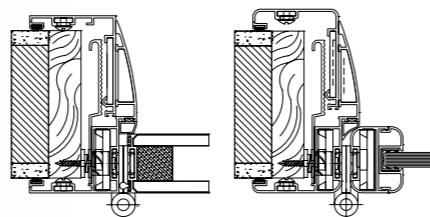
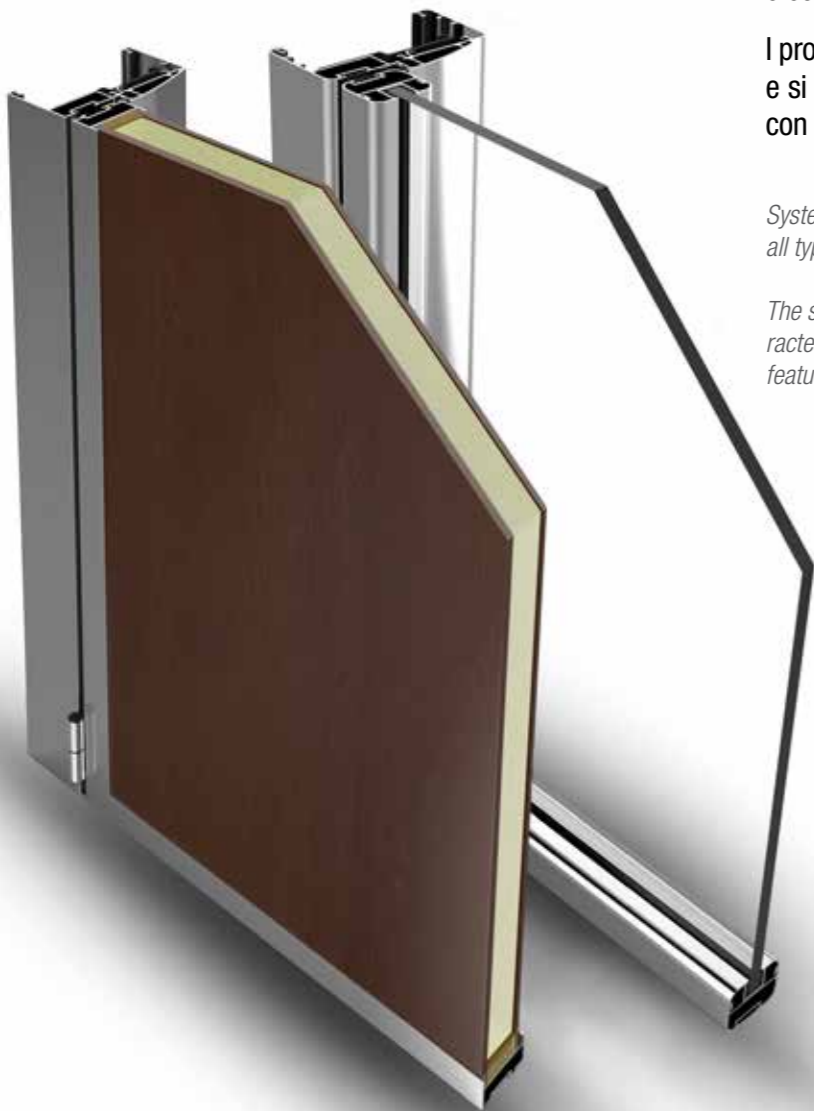
Permeabilità all'aria		classe <b>4</b>
Tenuta all'acqua		classe <b>RE750</b>
Resistenza al vento		<b>+ -</b> <b>3,0 kN/m²</b>
Valori termici	<b>Uf 1.6 W/m²K</b>	

Sistema per la costruzione di porte interne di alto design ad ante o porte scorrevoli di ogni tipologia, finitura estetica e colore.

I profili della serie consentono l'utilizzo di pannelli o di vetri e si caratterizzano per le linee sobrie, moderne o raggiate con funzione antighiottinamento.

*System for the construction of top design interior leaf or sliding doors of all types, aesthetic finish and colour.*

*The series profiles make it possible to use panels or glass and are characterised by simple, modern or radial lines with sash window security feature.*



profili linea design

profili raggiati



- Fuga tra i profili 6 mm
- Sistema di tenuta con guarnizioni in materiale espanso rivestito e spazzolini
- Telaio fisso su muratura a partire da 100 mm fino a 240 mm
- Spazio anta/pannello, 40-45 mm
- Spazio vetro singolo da 8 mm
- Serrature con cilindro e scrocco, scrocco magnetico, catenaccio
- Il sistema consente di realizzare porte a battente (1 e 2 ante) e scorrevoli a scomparsa (1 e 2 ante) con pannelli o vetro

- Gap between profiles 6 mm
- Sealing system with foam coated seals and brushes
- Fixed frame above masonry from 100 mm to 240 mm
- Space leaf / panel, 40-45 mm
- Space single glass 8 mm
- Any type of locks
- The system allows you to create casement doors (1 and 2 leaves) and sliding doors (1 and 2 leaves) with panels or glass

Sistema per porte a taglio termico concepito per porte solide ed eleganti.

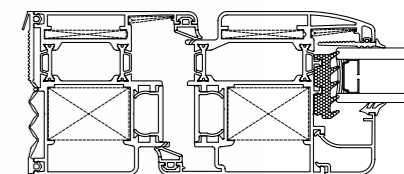
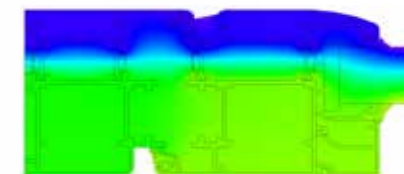
Marcata CE anche nella versione a 2 ante con soglia calpestabile e maniglione antipanico per le vie di fuga.

Soddisfa la richiesta di norma anche per il sistema di attestazione della conformità 1. La semplicità delle lavorazioni e le dotazioni di serie la rendono unica sul mercato. Certificazione di tenuta all'acqua con soglia a filo pavimento.

*Thermal break system designed for solid, stylish doors.*

*CE certified also in 2-leaf version with doorstep and emergency bar for escape routes.*

*Meets legislative requirements, Level 1 compliance certification included. The simplicity of the workmanship and the features of the series make it unique to the market. Watertight certification with flush floor sill.*



- Serie porte a taglio termico marcata CE
- Sezione telaio 72 mm
- Sezione anta 72 mm
- Mostra architettonica nodo laterale 150 mm
- Mostra architettonica nodo centrale 199 mm
- Sistema di tenuta doppia battuta con guarnizioni coestruse che offrono maggior comfort di chiusura
- Sistema di isolamento termico concepito per evitare lo svergolamento dei profili sottoposti a forti sbalzi di temperatura
- Serie impostata sull'impiego di ferramenta dedicata che ottimizza le lavorazioni da parte del serramentista

- Thermal break doors series CE marked
- Frames section 72 mm
- Leaf section 72 mm
- Architectural show lateral node 150 mm
- Architectural show central node 199 mm
- Double swing sealing system with co-extruded gaskets that offer greater comfort closing
- Thermal insulation system designed to prevent the buckling of the profiles under strong temperature embossment
- Dedicated hardware that optimizes the fabricator's work

Prove fisico meccaniche su porta 2 ante ribalta 1500 x 2400 mm con soglia calpestabile da 3 mm

Permeabilità all'aria		classe 4
Tenuta all'acqua		classe 1A
Resistenza al vento		classe C5
Isolamento termico		Uf 3.15 w/m²K Ug 1.0 w/m²K Uw 1.8 w/m²K
		Uf 3.15 w/m²K Ug 1.0 w/m²K Uw 2.0 w/m²K

Valori ottenuti su una porta a 1 e 2 ante 1480 x 2180 mm. Tutti i valori riportati sono certificati da ente notificato.



Tradate, **Varese**: complesso commerciale

Facciata realizzata con sistema **Sirio 50**;  
vetrine e finestre con sistema **Planet 62 TT**.

it's my windows

**Calabria**

Sidertre S.r.l.  
Via Carfellà, 14  
88040 Settingiano - CZ  
T. +39 0961 998281  
calabria@alsistem.com

**Campania, Basilicata**

Meral S.p.a.  
V. Scavate Case Rosse (Z.I.)  
84131 Salerno - SA  
T. +39 089 301155  
campania@alsistem.com

**Lazio**

Aluroma S.r.l.  
Via dell'Omo, 161  
00155 Roma  
T. +39 06 2283184  
lazio@alsistem.com

**Lombardia, Triveneto**

Alca S.r.l.  
Via Copernico, 2  
25020 Poncarale - BS  
T. +39 030 2681141  
lombardia@alsistem.com

**Piemonte, Liguria, Valle d'Aosta**

Fresialuminio S.p.a.  
Via Reiss Romoli, 267  
10148 Torino - TO  
T. +39 011 2250211  
piemonte@alsistem.com

**Puglia**

Sael S.r.l.  
Via Mare, snc  
72027 San Pietro Vernotico-BR  
T. +39 0831 653598  
puglia@alsistem.com

**Sardegna**

Marini S.p.a.  
V.le Monastir, Km10.300  
09028 Sestu - CA  
T. +39 070 22331  
sardegna@alsistem.com

**Sicilia**

Edilsider S.p.a.  
Via B. Croce, 22  
91011 Alcamo - TP  
T. +39 0924 21588  
sicilia@alsistem.com

**Toscana**

Ferroedilizia S.r.l.  
Via Aurelia Nord, 233  
58100 Grosseto - GR  
T. +39 0564 456300  
toscana@alsistem.com

**P.R.C, Hong kong****Taiwan, Macao**

ALsistem CHINA  
room711,7/f,Ninggu  
Commercial Building  
no.7940 Humin road,  
Minhang district  
201102 Shanghai

**Sede Legale**

S.S. Varesina,2  
22078 Turate - CO

**Engeneering**

Via Monte Rosa  
(angolo via Clerici)  
21040 Gerenzano - VA  
T. +39 02 9688496  
F. +39 02 9682043  
info@alsistem.com

[alsistem.com](http://alsistem.com)

Profilati, accessori e guarnizioni di questo catalogo  
sono di proprietà di ALsistem, titolare di tutti i diritti di esclusiva.

